

Le ultime novità che portiamo alla vostra attenzione..



**A3410C**  
Taglia campioni manuale  
circolare (prodotto nazionale)



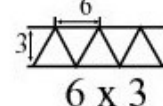
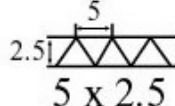
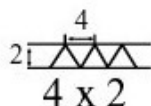
**A9001P**  
Reostato pneumatico  
Singer 979583

## **A3410P SWATCH CUTTER (WITH TOOTHED CUTTER)**



**Taglia campioni pneumatico**  
spessore max 20 mm. lunghezza max 30 cm.

**Entrambi i modelli : A3410 e A3410P sono fornibili  
con le seguenti dentature (su ordinazione)**



**A3410**

**SWATCH CUTTER  
(WITH TOOTHED CUTTER)**



**Taglia campioni manuale** con piano supplementare  
spessore max da 25 a 50 mm  
lunghezza max fino a 50 cm



**A1500/4900SH**

Abbiamo testato le lame per  
sega a nastro di produzione  
**H-STRONG**.

La qualità dell'acciaio e la  
finitura non ha niente da  
invidiare alle marche correnti e  
infatti il prezzo non cambia,

Questa versione però è  
fornibile anche a pezzo singolo  
**(solo ed esclusivamente per  
la misura 4900)**

Questo, a vantaggio di chi  
trova onerosa la confezione da  
5 pezzi fornita abitualmente.

Sono ora fornibili le trasformazioni **BROTHER 2 aghi anche in versione STRONG-H**. Questa produzione unificata ne garantisce il perfetto abbinamento. Per ora sono fornibili le misure principali come da tabella, UT con rasafilo e alcune senza rasafilo (senza UT) sempre con 2 aghi sganciabili.



DOUBLE NEEDLE AUTO-TIRMMER LOCKSTITCH GAUGE SETS



专业提供兄弟牌最新款T-8422 / T-8452 / T-8722 / T-8752 双针平缝/角缝机、双针自动切线平缝/角缝机，薄料 (-3)、中料 (-5)、厚料 (-7) 针位组。

We focus on providing gauge sets for double needle angle lockstitch sewing machines, double needle angle lockstitch sewing machines with automatic thread trimmer for the latest model of Brother, including light-weight, medium-weight, and heavy-weight material model, such as T-8422 / T-8452 / T-8722 / T-8752

机型 Model	针距 Needle Gauge	针板 Needle Plate	牙齿 Feed Dog	压脚 Presser Foot	针榴(左) Needle Clamp (Left)	针榴(右) Needle Clamp (Right)
LT2-B845-5-UT	1/8"	155722-001	148699-001	148681-001	S15711-001	S15712-001
	3/16"	155851-001	148703-001	148691-001	S15723-001	S15724-001
	1/4"	155853-001	148705-001	148695-001	S15735-001	S15736-001
LT2-B845-7	1/8"	117369-001	158430-001	114948-001	S15711-001	S15712-001
LT2-B845-5-UT	5/16"	155855-001	149691-001	149687-001	S15747-001	S15748-001
	3/8"	155857-001	149938-001	149940-001	S15753-001	S15754-001
	1/2"	149677-001	149675-001	149671-001	S15765-001	S15766-001
	5/8"	149954-001	149948-001	149950-001	S15771-001	S15772-001
LT2-B875-5-UT	1/8"	155722-001	148699-001	155463-001	S15711-001	S15712-001
	3/16"	155851-001	S07905-001	155457-001	S15723-001	S15724-001
	1/4"	155853-001	158756-001	155453-001	S15735-001	S15736-001
	5/16"	155855-001	149691-001	155459-001	S15747-001	S15748-001
	3/8"	155857-001	149938-001	155461-001	S15753-001	S15754-001
	1/2"	149677-001	149675-001	S09367-001	S15765-001	S15766-001
	5/8"	149954-001	149948-001	159575-001	S15771-001	S15772-001
LT2-B845-5	1/8"	117369-001	114951-001	114948-001	S15711-001	S15712-001
	3/16"	117133-001	112659-001	112638-001	S15723-001	S15724-001
	1/4"	117367-001	112660-001	112642-001	S15735-001	S15736-001
	5/16"	144882-001	112661-001	112645-001	S15747-001	S15748-001
	3/8"	144881-101	116510-101	116498-001	S15753-001	S15754-001
*****	*****	*****	*****	*****	*****	



### **J141-90052KIT**

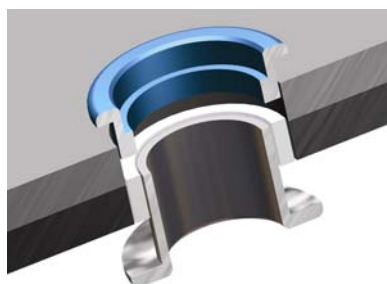
Consente la trasformazione di una Juki **LK1900**  
**da travetta ad attaccabottoni.**

**il KIT contiene tutti i componenti , staffe,viteria.molle ecc.  
necessarie alla modifica**

Ora parliamo di forbici..Un sistema rivoluzionario brevettato dalla  
**PREMAX** evita gli inconvenienti legati ai bulloncini che si allentano  
e alle lame non più bene allineate, questo sistema si chiama :

**RING•LOCK**  
SYSTEM

Niente bulloni da stringere e lame sempre aderenti grazie alla loro  
autoregolazione. Impugnatura ergonomica in gomma e tecnologia  
all'avanguardia. Qui di seguito i modelli trattati :





**A1100RL** diritta 3"3/4

Forbici per ricamatori  
**A1100CRL** curva 3"3/4

**A1704RL** diritta 4"1/4



**A1160RLS** sinistra 8"3/4



**A1161RL** 7"1/2



**A1161RLS** sinistra 7"1/2



**A1160RL** 8"3/4



**A1169RL** 10"



**A1162RL** 6"



**A1175RL** 11"